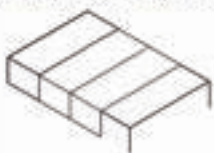


DISTRIBUCION PLANTA



CARACTERISTICAS

ESTRUCTURA
PERFIL DE ACERO SACARONADO CONFORMADO EN FRIO e=2mm

BASE REVESTIMIENTO SUELO
 PERIL CORTACANALADO 25x10x1.5mm
 REVESTIMIENTO SUELO: SUELO FLOTANTE ANILQUET

CERRAMIENTO
 PERIL SINDRICO CUADRO 20x20x1.5mm
 ALUMINIO 110x110x1.5mm
 ALUMINIO 110x110x1.5mm

CARPINTERIA

- 01 PERIL CORTACANALADO
- 02 PERIL CORTACANALADO
- 03 PERIL CORTACANALADO
- 04 PERIL CORTACANALADO
- 05 PERIL CORTACANALADO
- 06 PERIL CORTACANALADO
- 07 PERIL CORTACANALADO
- 08 PERIL CORTACANALADO
- 09 PERIL CORTACANALADO
- 10 PERIL CORTACANALADO
- 11 PERIL CORTACANALADO
- 12 PERIL CORTACANALADO
- 13 PERIL CORTACANALADO
- 14 PERIL CORTACANALADO
- 15 PERIL CORTACANALADO
- 16 PERIL CORTACANALADO
- 17 PERIL CORTACANALADO
- 18 PERIL CORTACANALADO
- 19 PERIL CORTACANALADO
- 20 PERIL CORTACANALADO

FONTANERIA Y SANEAMIENTO

VAZES TANQUE BAÑO
 LAVABO DE COCINA Y BARRIO CERRADO

SANEAMIENTO POR FUMEL

Conforme con características indicadas en cada detalle. Así como también de apertura de puertas, aberturas, etc. indicadas. Toda modificación será una vez aceptada la oferta será con cargo al cliente.

Señalar y firmar cliente

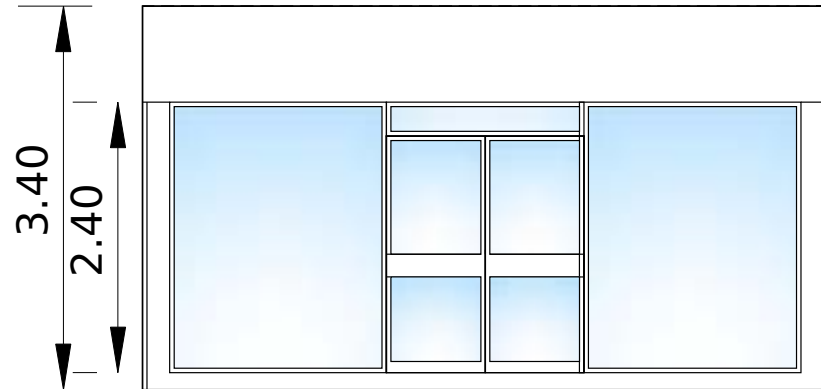
Descripción:		
Cantidad:	02	
El mobiliario y electrodomésticos y su disposición es opcional y no contractual		



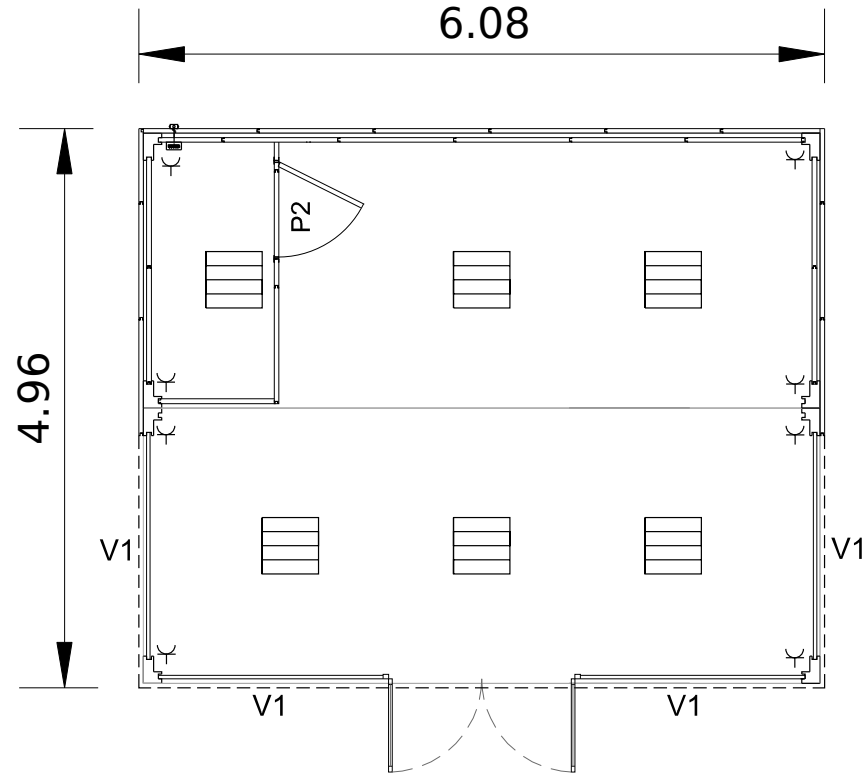
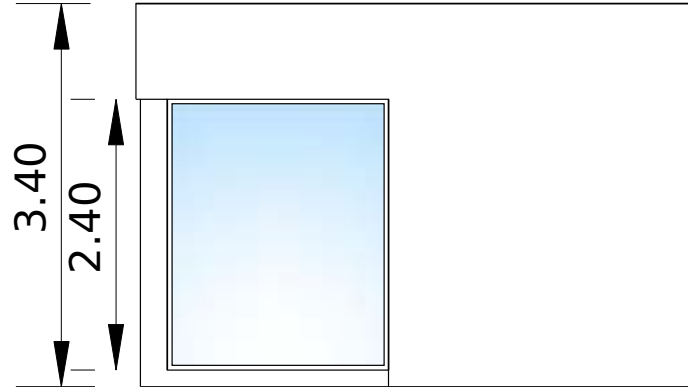
Carrera 110 de Calle 40a 2-30 Camelia Heredia
 200111 Bogotá, Colombia
 tobelem@tobelem.net

Fecha:	
Escala:	

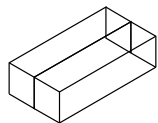
VISTA FRONTAL CONCEPTUAL



VISTA LATERAL CONCEPTUAL



DISTRIBUCION PLANTA



CARACTERISTICAS

ESTRUCTURA
 PERFILES ACERO GALVANIZADO CONFORMADO EN FRIO s=3mm


BASE REVESTIMIENTO SUELO
 PANEL: FENOLICO s=18mm TARRAS: FLOTANTE ESTANDAR

CERRAMIENTO
 PANEL: SANDWICH CHAPA COPIRADO Y AISLAMIENTO PUR 40 s=40mm
 REVESTIMIENTO EXTERIOR: PANEL SANDWICH CON AUMENTO DE ALTURA A 3400mm

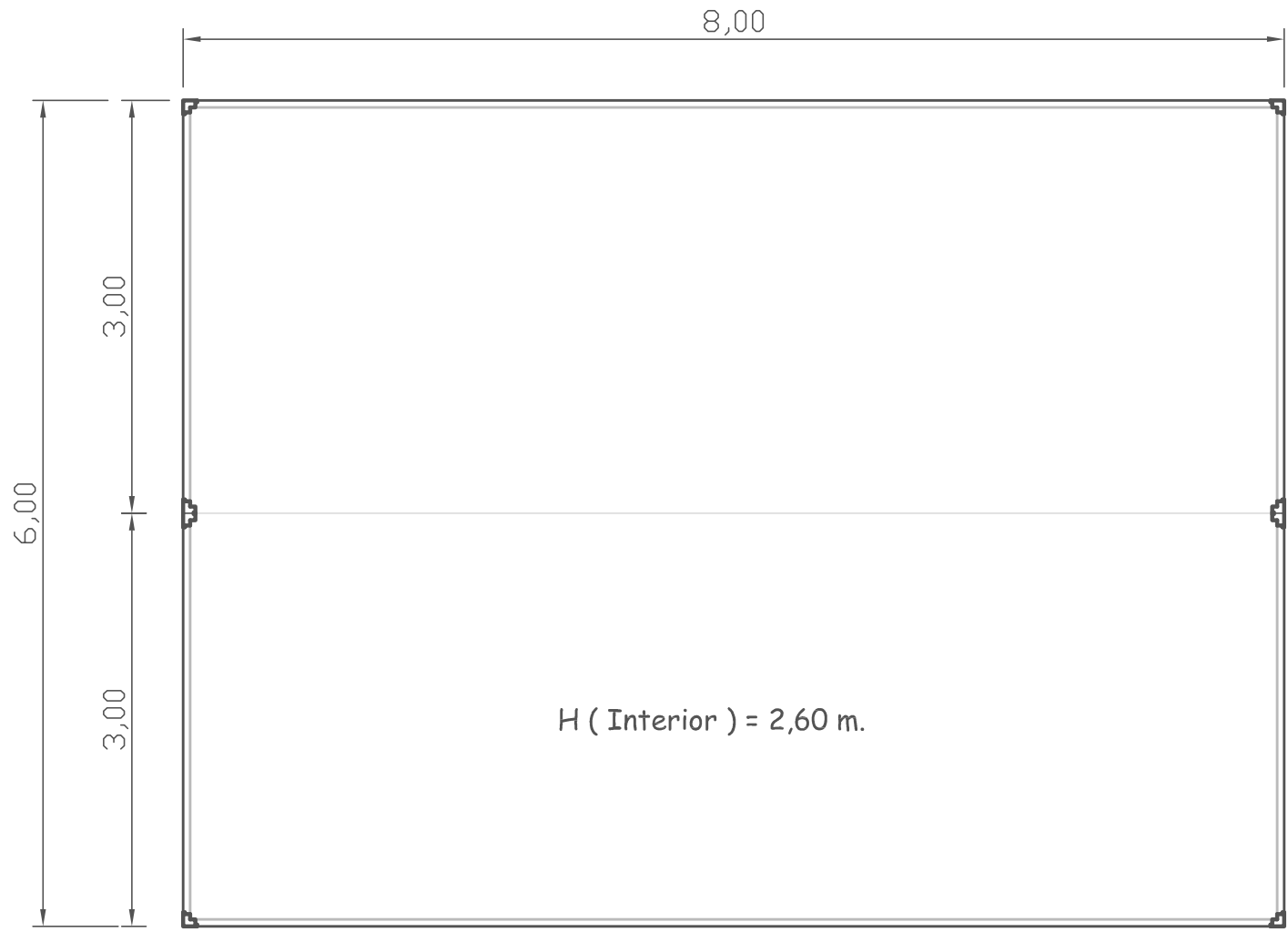
ALTURA INTERIOR LIBRE: 2450mm (Techo Armstrong +100mm) ALTURA EXTERIOR TOTAL: 2820mm + Palo hasta 3400mm

V1. FIJO ACRISTALADO 3+3
 V2.
 V3.
 V4.
 V5.
 V6.
 V7.

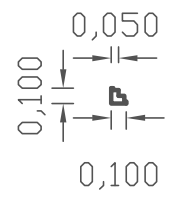
P1. P. EXT. ACRIST DOBLE 1600X2060. CERRADURA
 P2. P. INT. 800X2060 MANILLA
 P3.
 P4.
 P5.
 P6.
 P7.

Sellada y firmada cliente			
CONJUNTO 2 MODULOS 6MTS. FRONT. ACRIST. CON ASEO			
Cliete:	BALEARIA	-	00
Presupuesto:			
		Fecha:	
		Realizado:	09/02/18 A.M.G.R.
		Escala:	

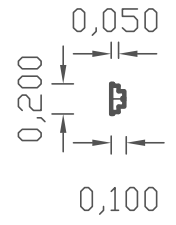
SUPERFICIE TOTAL MÓDULOS CASETA 48,00 m².



Perfil Esquina

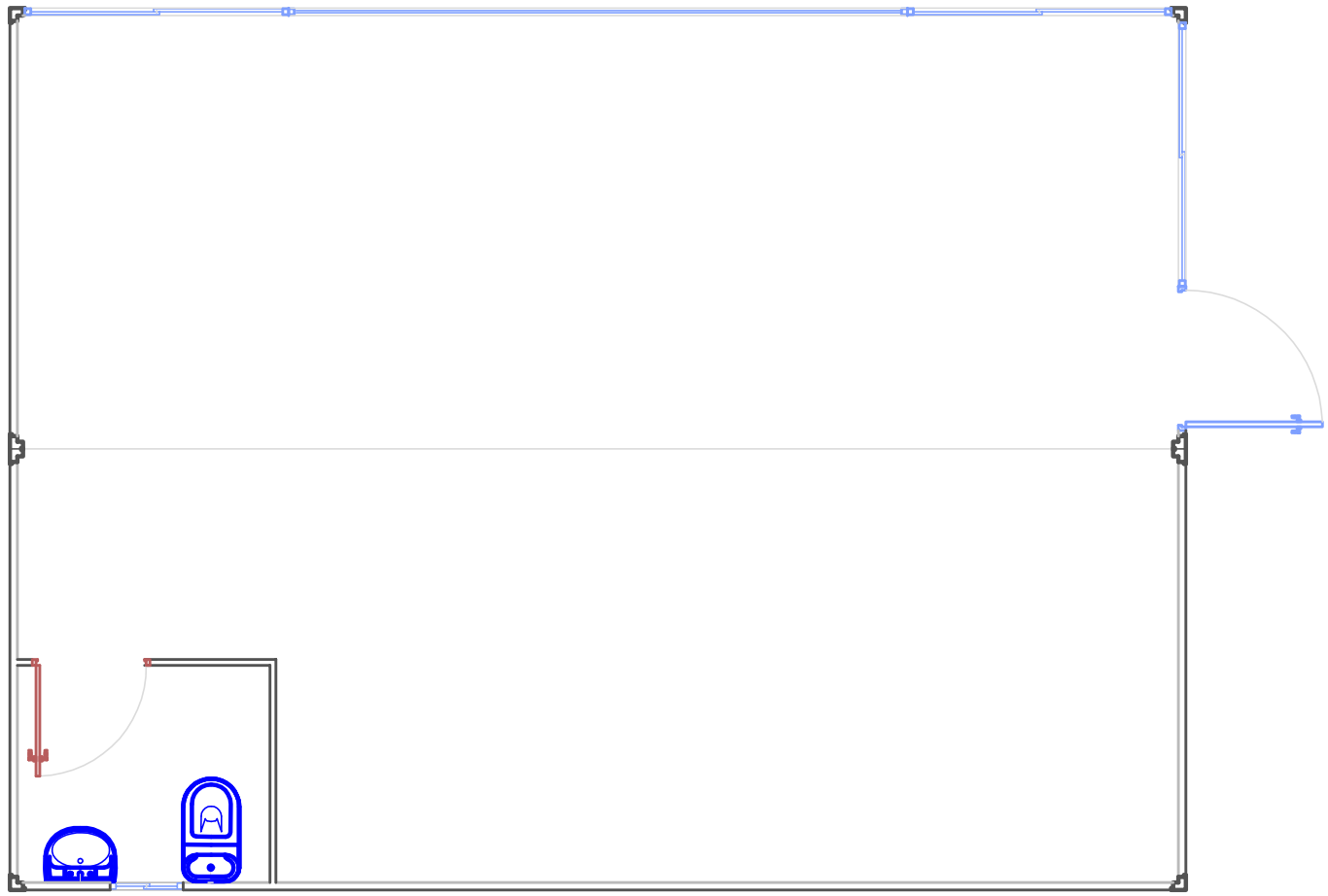


Perfil Intermedio



CASETA " SILK CANCELADA "

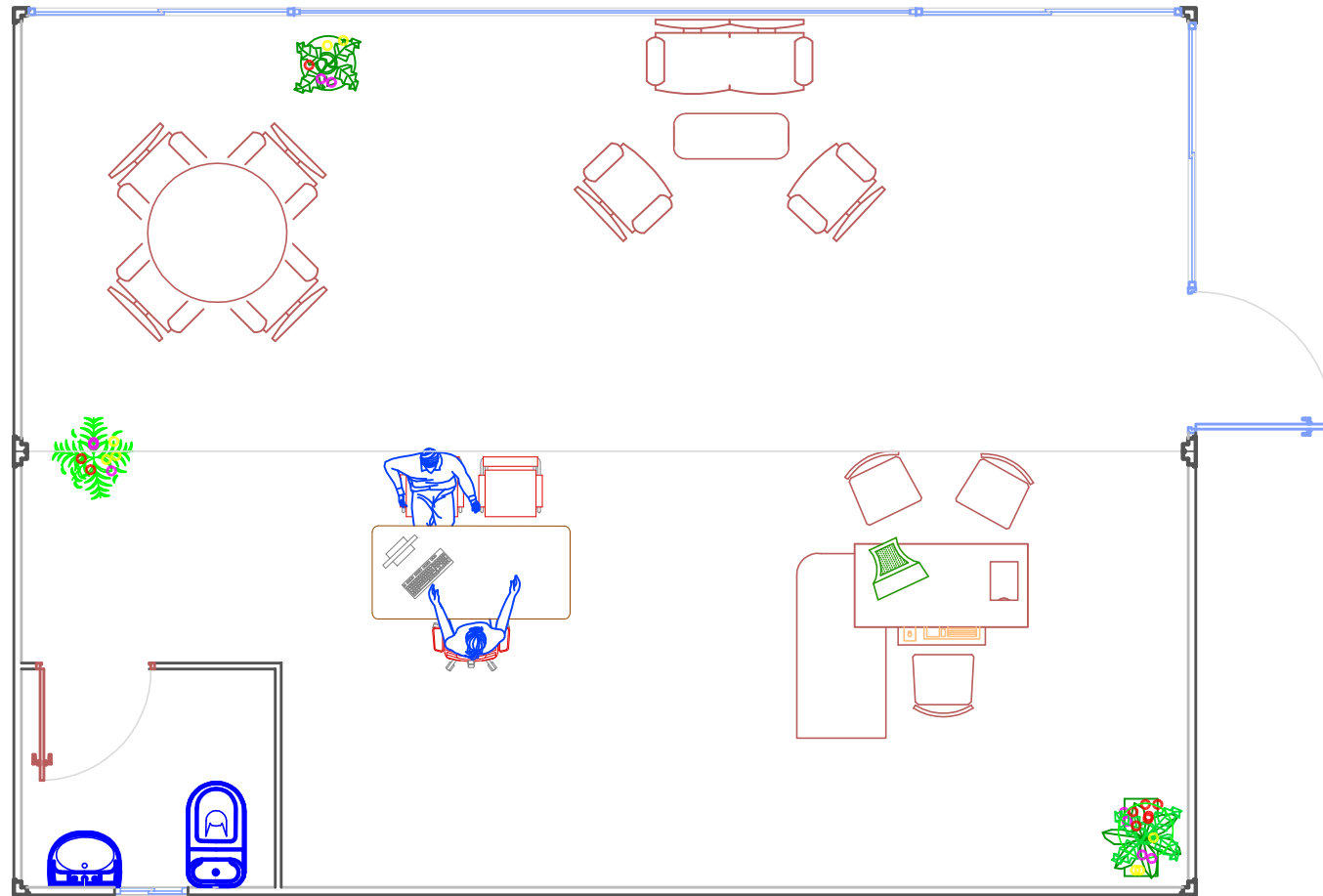
DISTRIBUCIÓN Y COTAS MÓDULOS



CASETA " SILK CANCELADA "

DISTRIBUCIÓN INTERIOR Y EXTERIOR

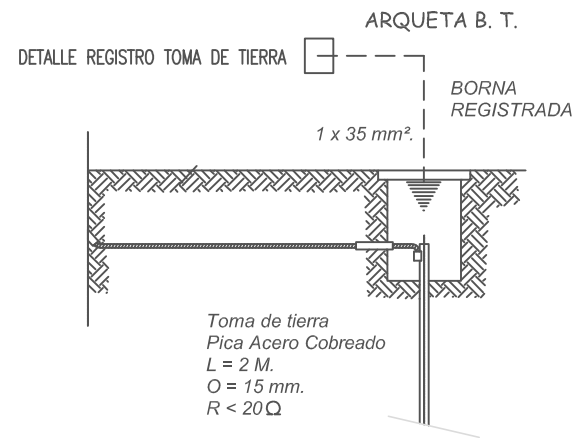
4.2 1:50



CASETA " SILK CANCELADA "

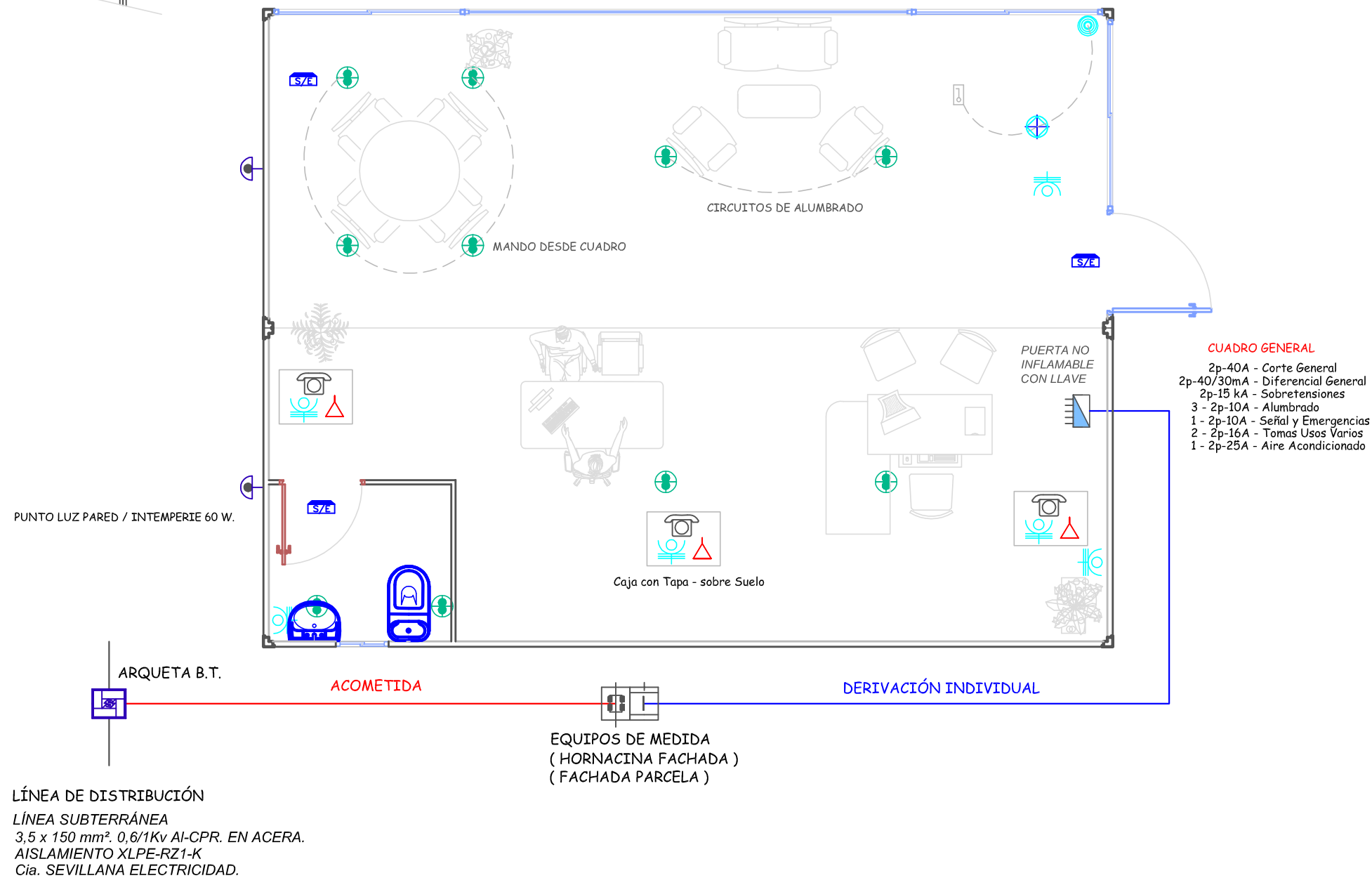
DISTRIBUCIÓN DE MOBILIARIOS

4.3 1:50



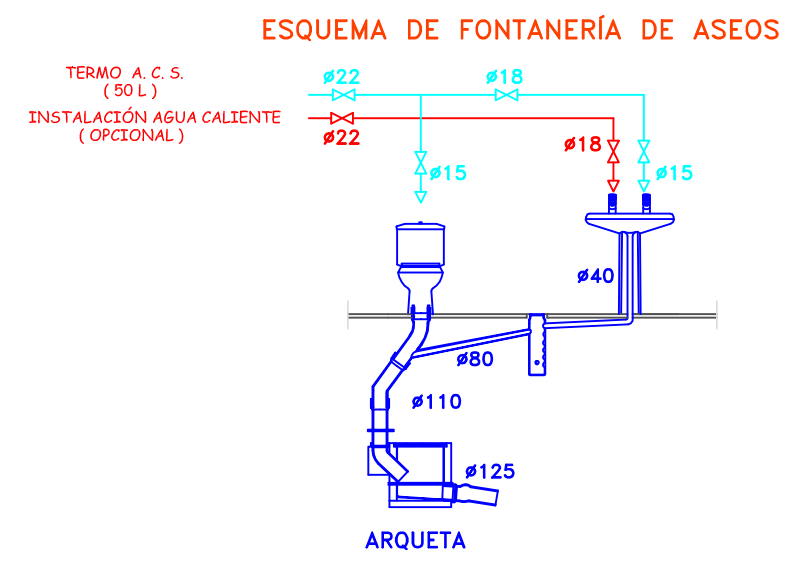
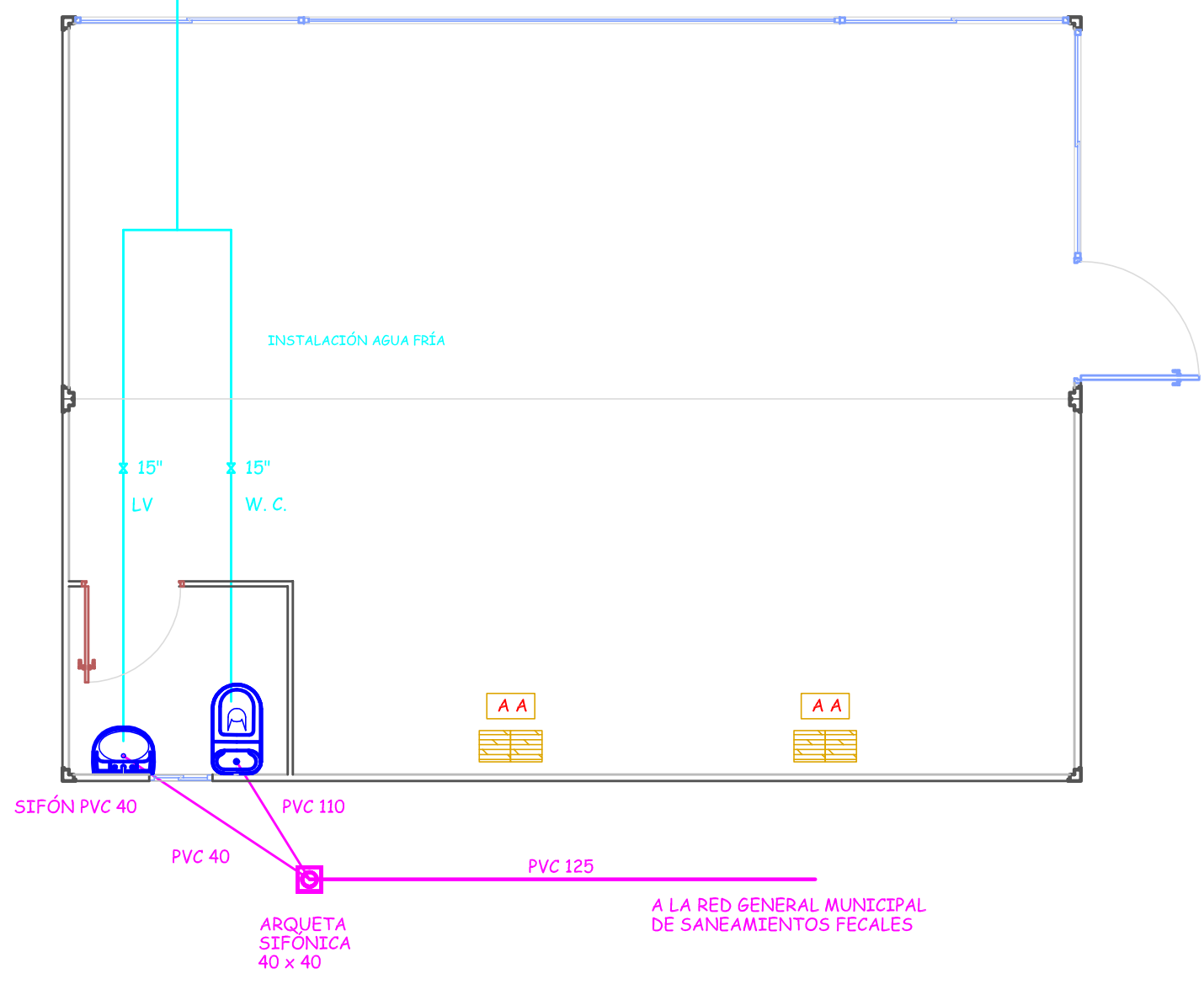
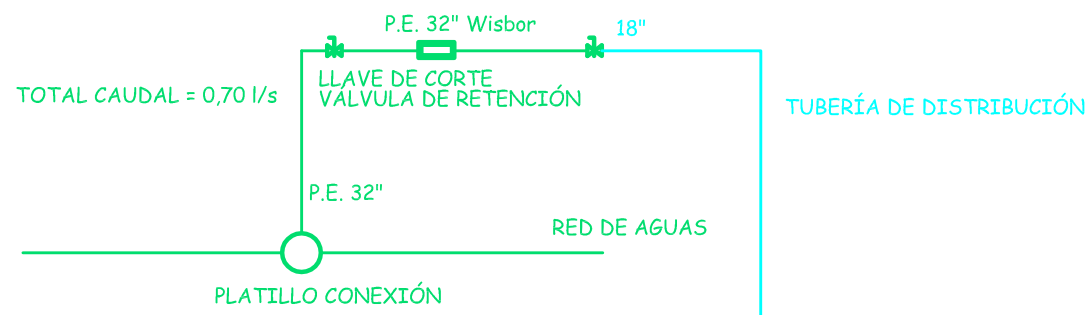
LEYENDA

	IEI-8	PUNTO LUZ HALÓGENO 2x10 W.
	IEI-8	LÁMPARA H. DAWNLIGHT 2x7 W.
		PUNTO LUZ PARED / INTEMPERIE 60 W.
		EXTRACTOR ASEO 25 w.
	IEI-50	TOMA DE CORRIENTE 10/16A. T/T
	IEI-48	INTERRUPTOR SIMPLE
	IEI-34	CAJA GENERAL DE PROTECCION
	IEI-37	CENTRALIZACION DE CONTADORES
	IEI-37	CONTADOR INDIVIDUAL
	IEI-42	CUADRO GENERAL DE PROTECCIÓN
	IAT-18	LÍNEA TELÉFONO
	IAA-17	LÍNEA AUXILIAR / ORDENADORES
		SEÑAL Y EMERGENCIA 35 LED 8-10 W.



CASETA " SILK CANCELADA "

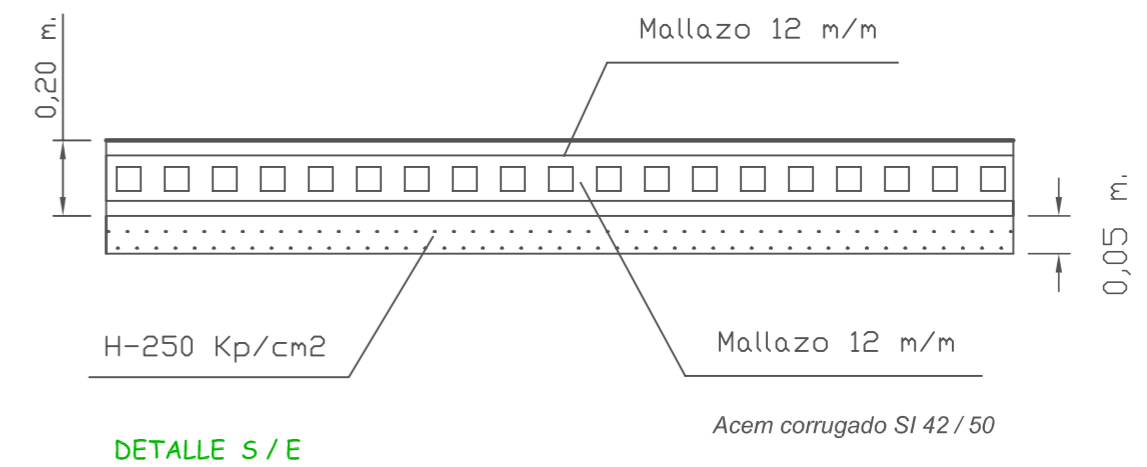
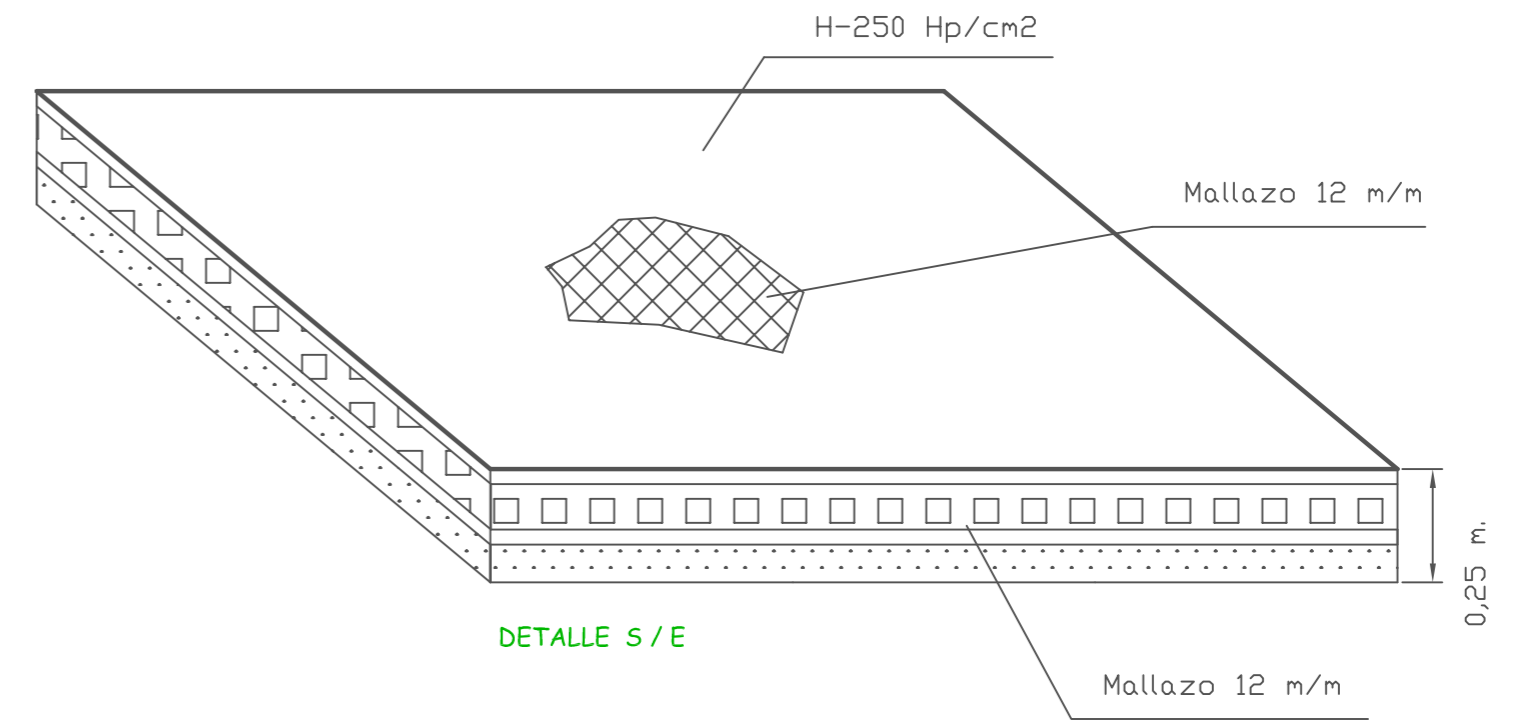
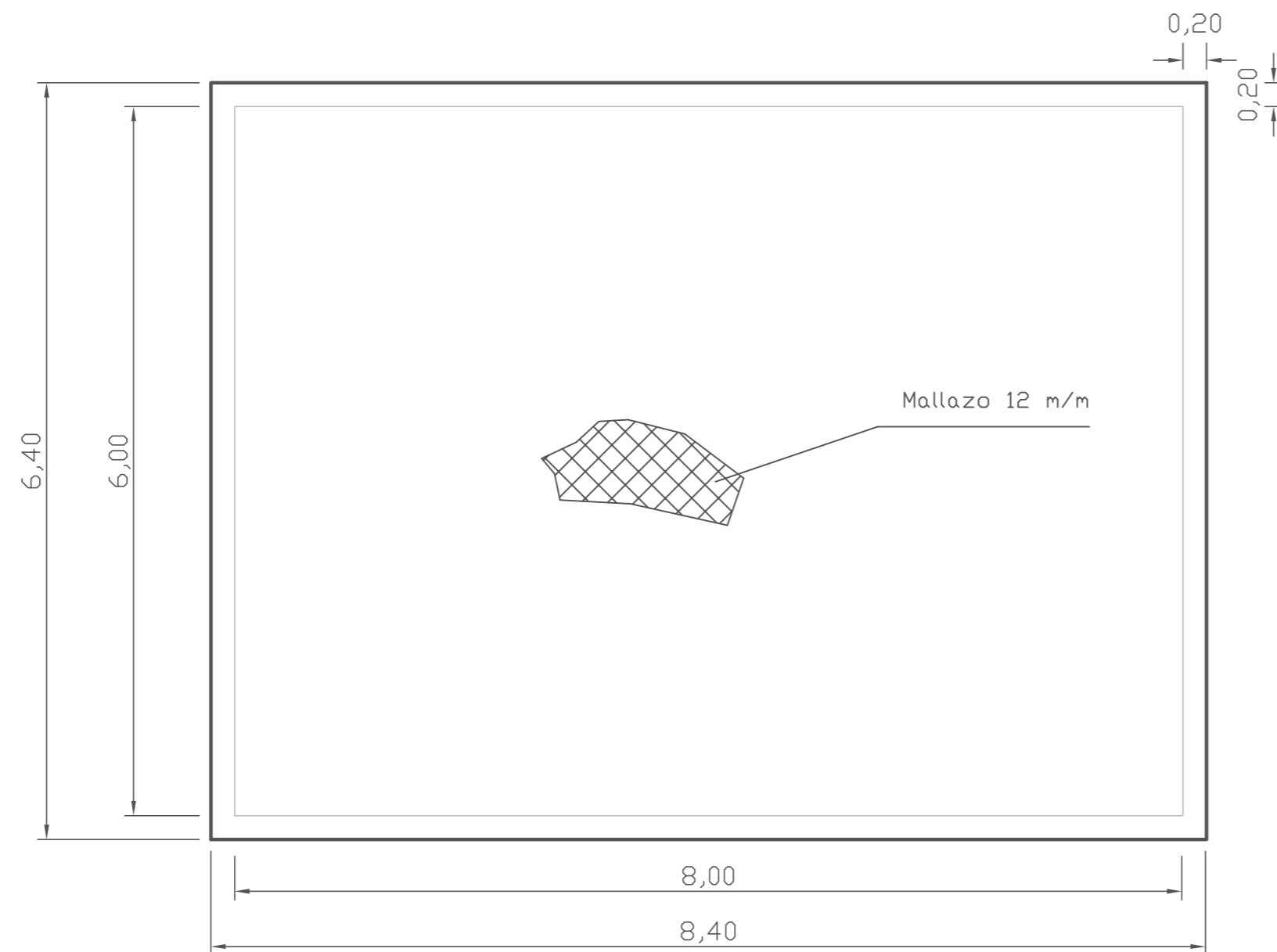
INSTALACIONES ELÉCTRICAS



CASETA " SILK CANCELADA "

FONTANERÍA Y SANEAMIENTOS

Carga Admisible del Terreno
 Tensión Admisible > Kp/cm².
 s/g Estudio Geotécnico (Adjunto)



CUADROS DE CARACTERÍSTICAS SEGÚN EHE-08

ELEMENTO	LOCALIZACIÓN	ESPECIFICACIÓN DEL ELEMENTO EHE-08	NIVEL DE CONTROL EHE-08	Coef. Seg	Res. CAL	Res. Mfn.
				YC	N/mm ²	mm
HORMIGÓN	CIMENTACIÓN	HA-25/P/25/11a	PROBETA EN OBRA ESTÁTICO	1,50	16,60	30
ACERO DE ARMADURA	CIMENTACIÓN	B 500 S	NORMAL	1,15	347,00	Aenor
EJECUCIÓN	CIMENTACIÓN	HORMIGÓN 2.400 kg/m ³	INTENSO	1,00 < Yc < 1,50		
SISMICOS	CIMENTACIÓN	S/C NORMA NCSE-02	DUCTIBILIDAD BAJA	Mn = 2		

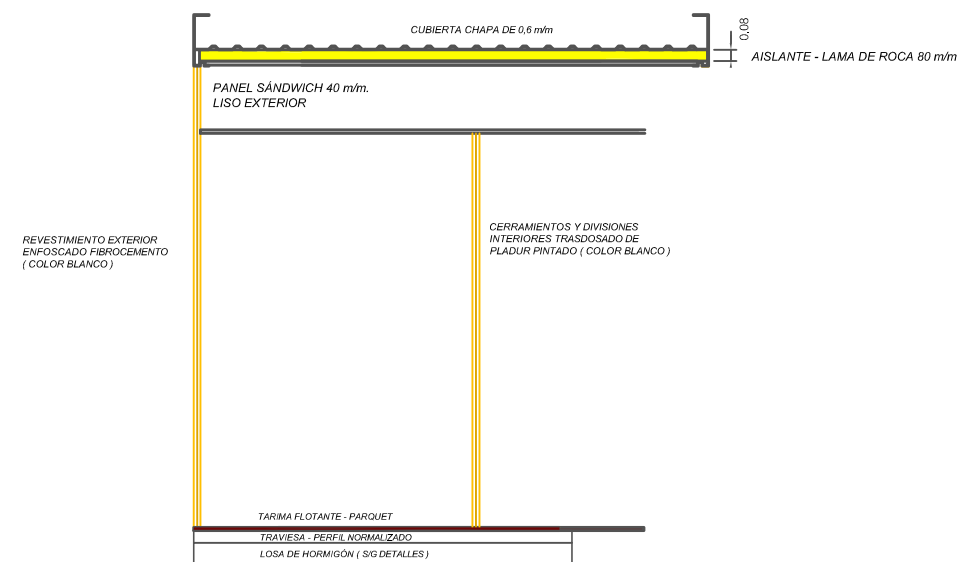
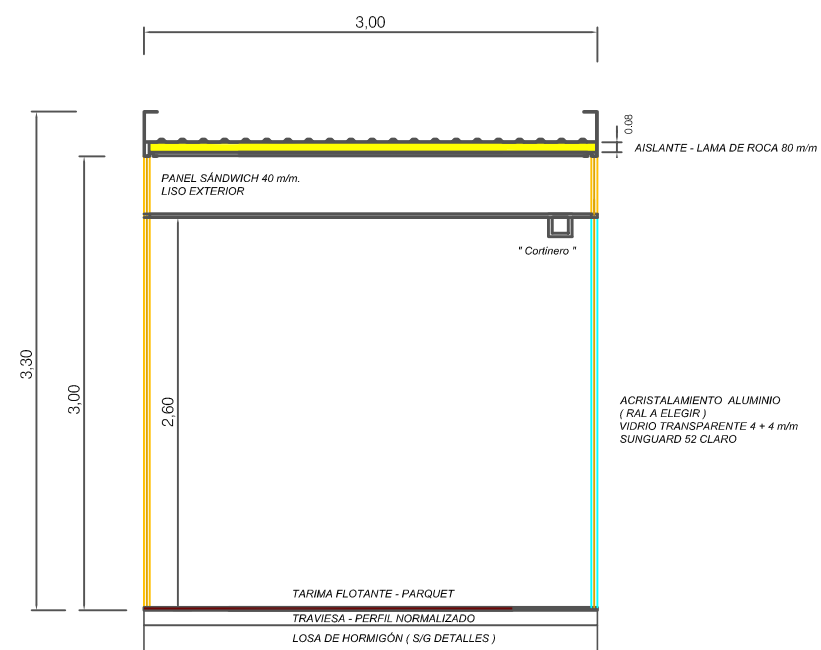
Carga Admisible del Terreno > Kg/cm². (Ver Memoria Proyecto)

Medidas aproximadas Solera propuesta 8,40 x 6,40 x 0,25

SUPERFICIE TOTAL BASE CIMENTACIÓN 53,76 m².

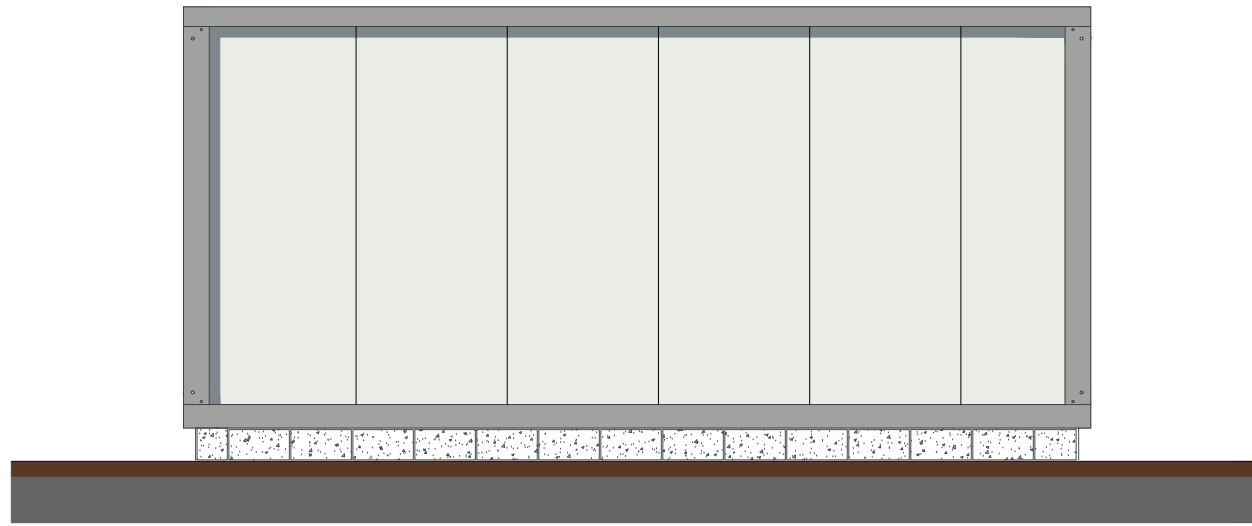
CASETA " SILK CANCELADA "

DETALLES LOSA DE CIMENTACIÓN



CASETA " SILK CANCELADA "

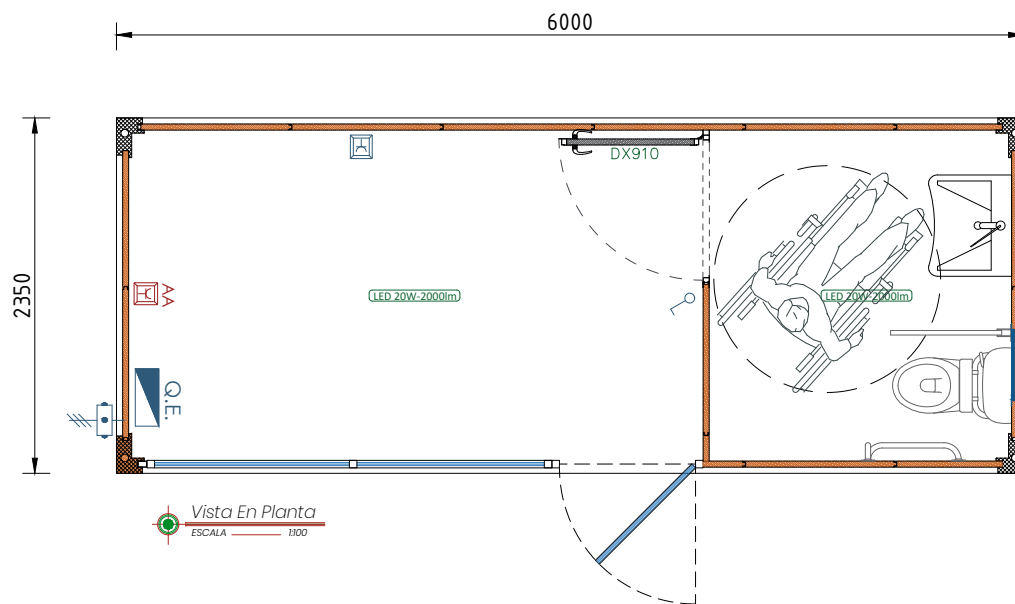
ALZADOS Y SECCIÓN - DETALLES



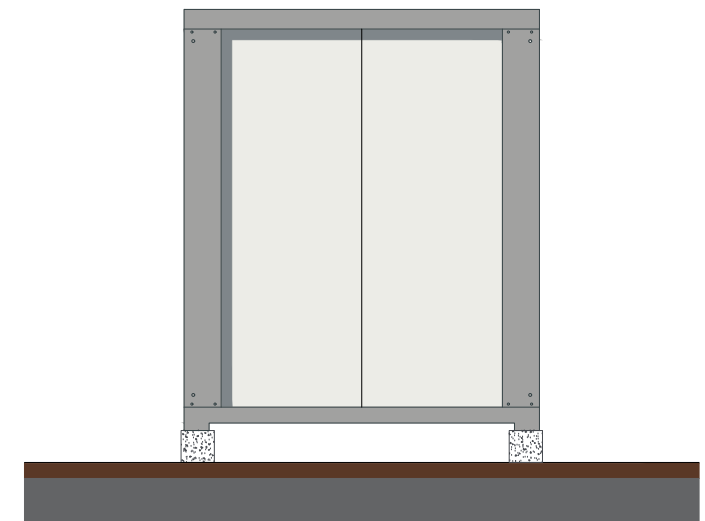
Alzado Posterior
ESCALA 1:100



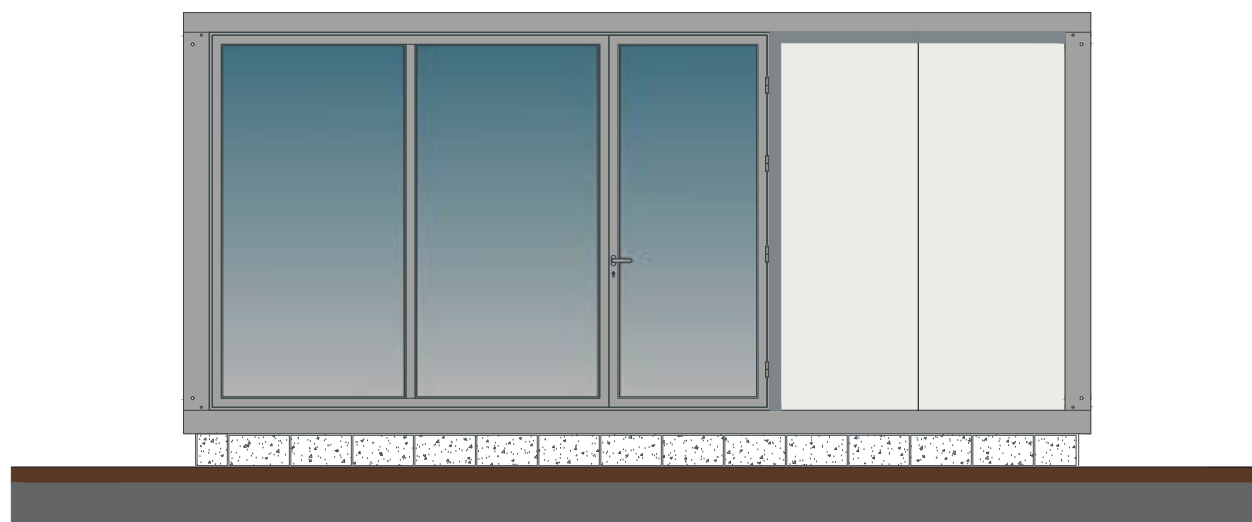
Alzado Lateral Izdo.
ESCALA 1:100



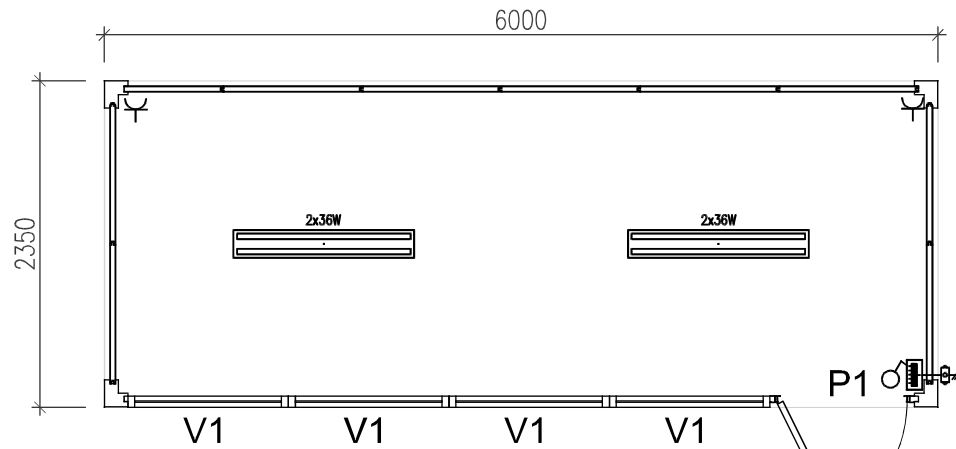
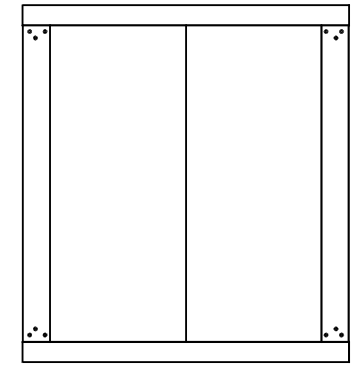
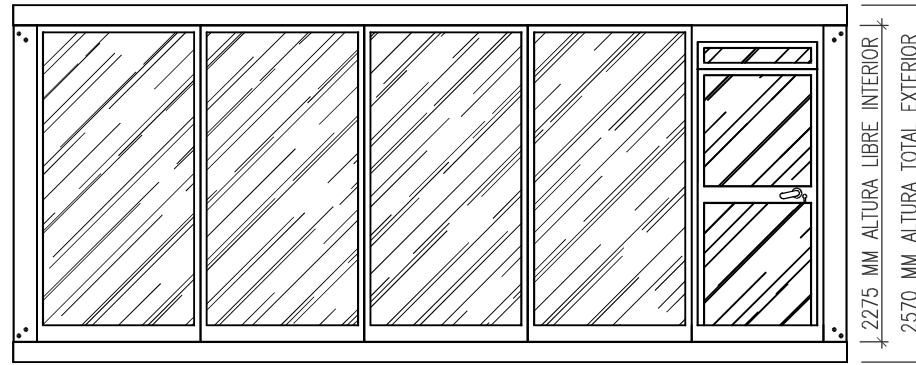
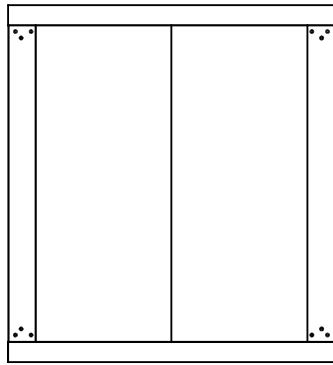
Vista En Planta
ESCALA 1:100



Alzado Lateral Dcho.
ESCALA 1:100



Alzado Principal
ESCALA 1:100



LEYENDA ELECTRICIDAD	⊖	INTERRUPTOR EMPOTRADO/SUPERFICIE 10A+TT
	⊕	TOMA DE ENCHUFE 10A+TT
	⊕	TOMA DE ENCHUFE 10A+TT PARA AIRE ACONDICIONADO
	⚡	CUADRO ELECTRICO PROTECCION INDEPENDIENTE SERAM REBT
	▬	PANTALLA ESTANCA 2x36W
	▬	PANTALLA ESTANCA 2x18W
	▬	CAJA SUPERFICIE CON TOMA RUI1+ RJ45
	⊞	LAMPARA DE EMERGENCIA EMPOTRADA/SUPERFICIE 1 HORA
	○	DOWNLIGHT
	○	

CARACTERÍSTICAS

ESTRUCTURA
PERFIL ACERO GALVANIZADO CONFORMADO EN FRIO e= 2mm

BASE
CONTRACHAPADO e=18 mm

CERRAMIENTO
PANEL SANDWICH EN CHAPA GOFRADO CON AISLAMIENTO PUR M2 e= 40 mm

REVESTIMIENTO SUELO
TARIMA FLOTANTE ESTÁNDAR

ALTURA INTERIOR LIBRE
2275 mm

ALTURA EXTERIOR TOTAL

CARPINTERÍA

V1 Fijo acristalado ALU. Vidrio 3+3

V2

V3

V4

V5

V6

P1 P. ext. acrist. 975x2080. Cerradura y manilla

P2

P3

P4

P5

P6

FONTANERÍA Y SANEAMIENTO

SANEAMIENTO POR PANEL

PROYECTO:
MÓDULOS PREFABRICADOS ADOSABLES Y APILABLES

DESCRIPCIÓN:
MÓDULO AIS-6000x2350 AISLADO
PLANTA GENERAL Y ALZADOS

CLIENTE:

NUMERO DE PLANO

UBICACIÓN:

REVISION

REALIZADO

FECHA

TECNICO

FICHERO:

0

28/07/2017

J.A.A.G.

ESCALA:

S/E



